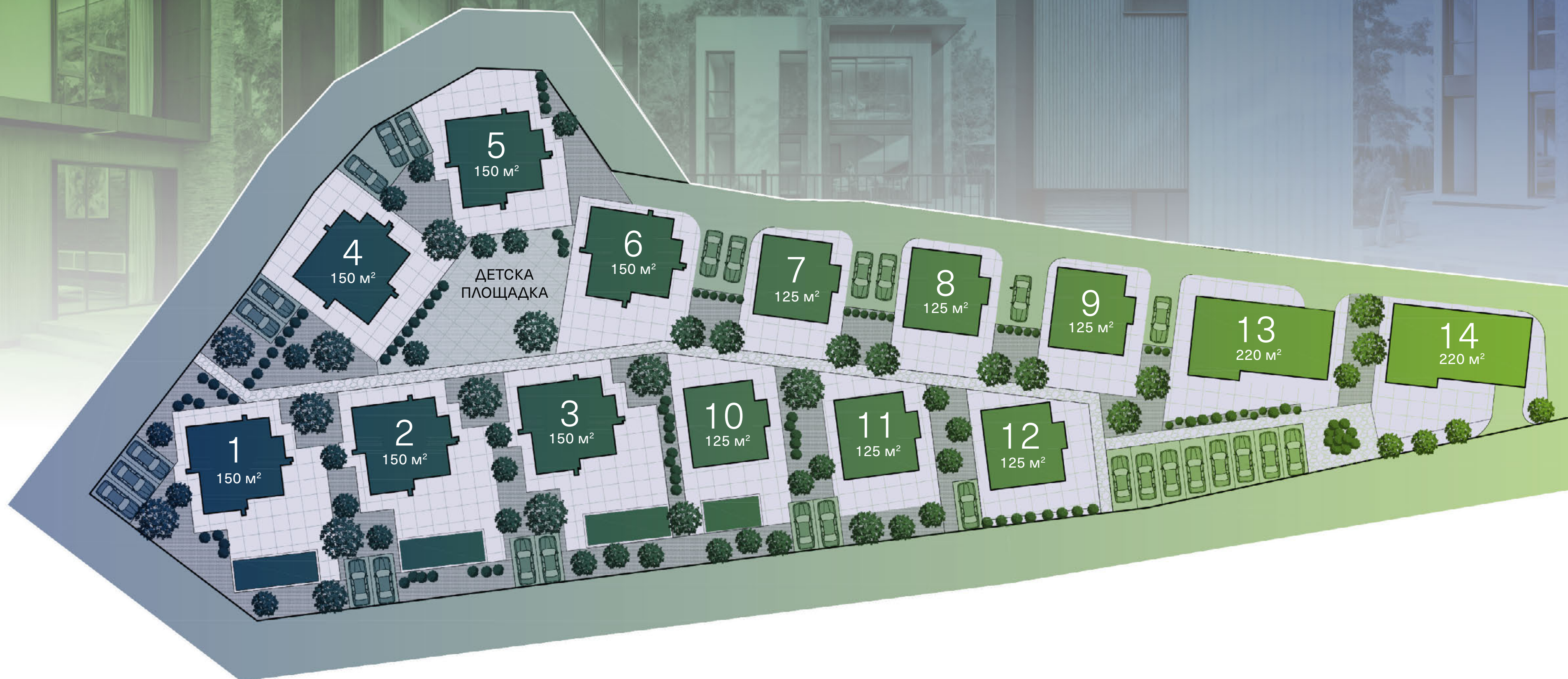




RIVIERA ESTATE[®]

BULGARIA

ЕДНА УНИКАЛНА ВЪЗМОЖНОСТ ЗА ЖИВОТ СРЕД ГОРА И ДО МОРЕ.



КОМПЛЕКСЪТ

Нов комплекс от четиринадесет самостоятелни къщи "Riviera Estate Bulgaria" предлагащи комфорт през всички мееци на годината. Всяка една къща е проектирана така, за да отговори на високите изисквания на голяма част от бъдещите ни клиенти.



ПРОЕКТЪТ

На площ от 4500 кв.м. ще бъдат разположени четиринадесет на брой къщи с по три спални, детска/спортна площадка, паркинг за живеещите и техните гости.



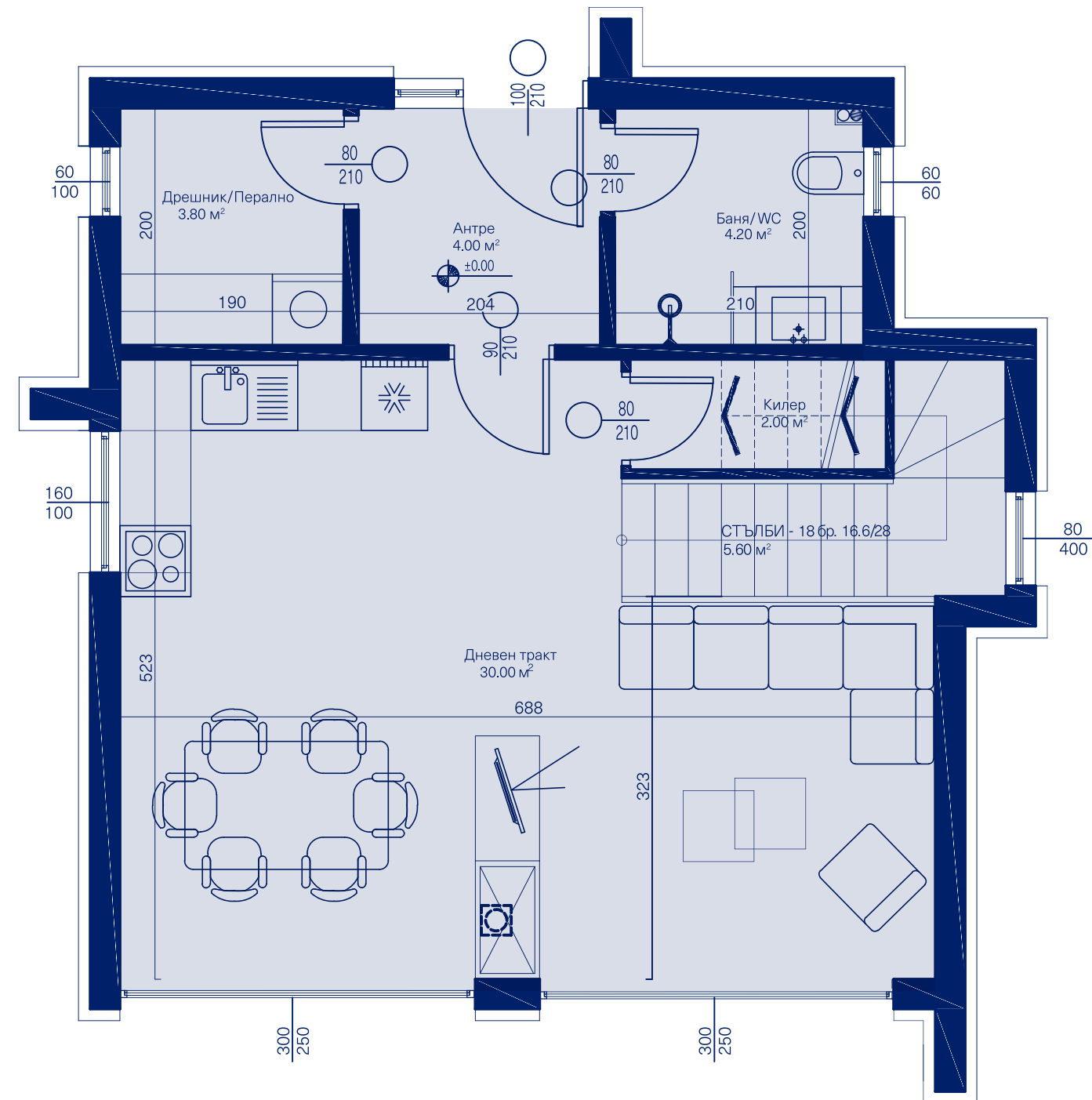
RIVIERA ESTATE[®]
BULGARIA



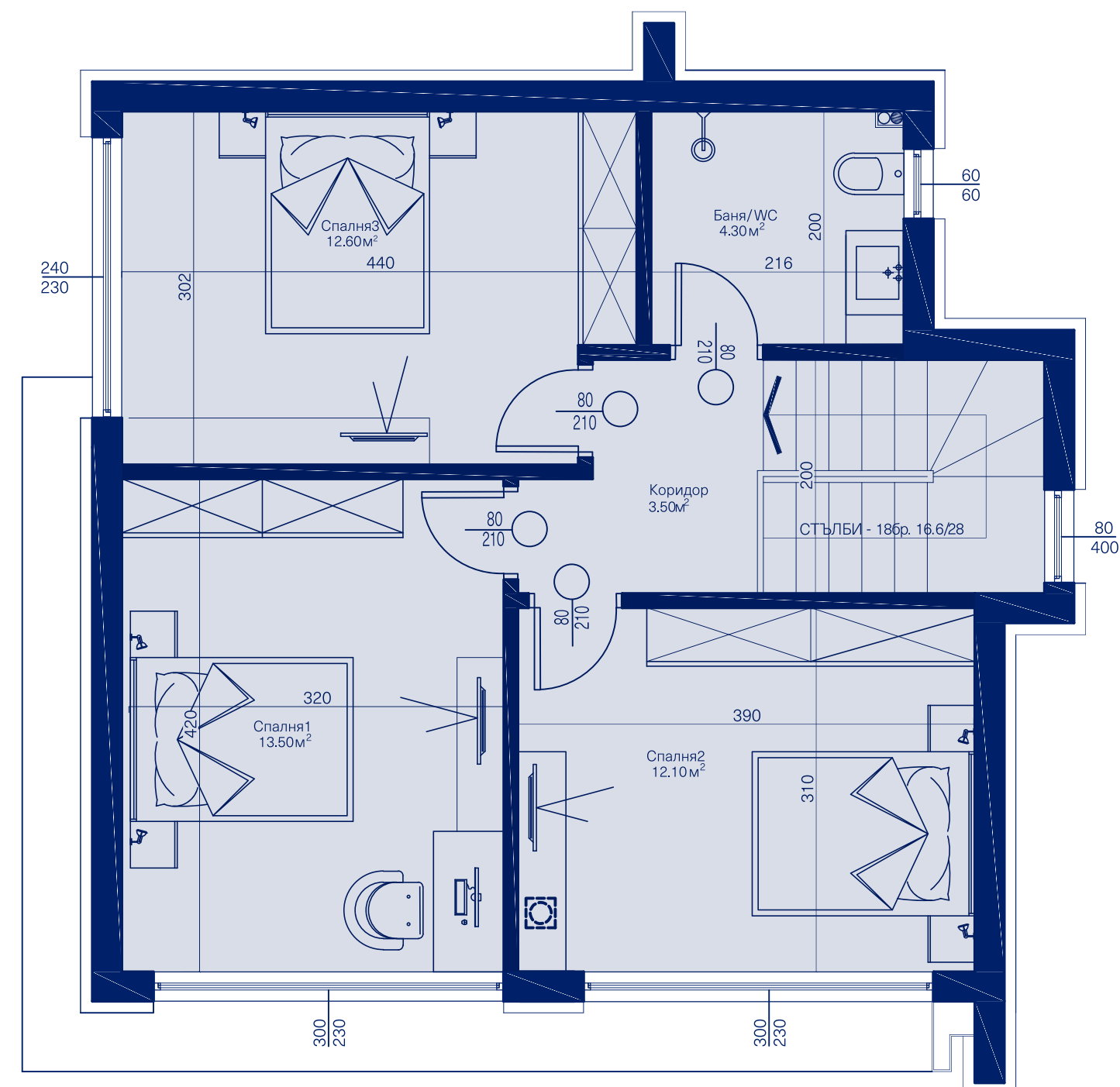
КЪЩА - 135.00 м²



ПЪРВИ ЕТАЖ 61.00 м²



ВТОРИ ЕТАЖ 64.00 м²



Височина първи етаж: **3 м** | Височина втори етаж: **2.80 м**

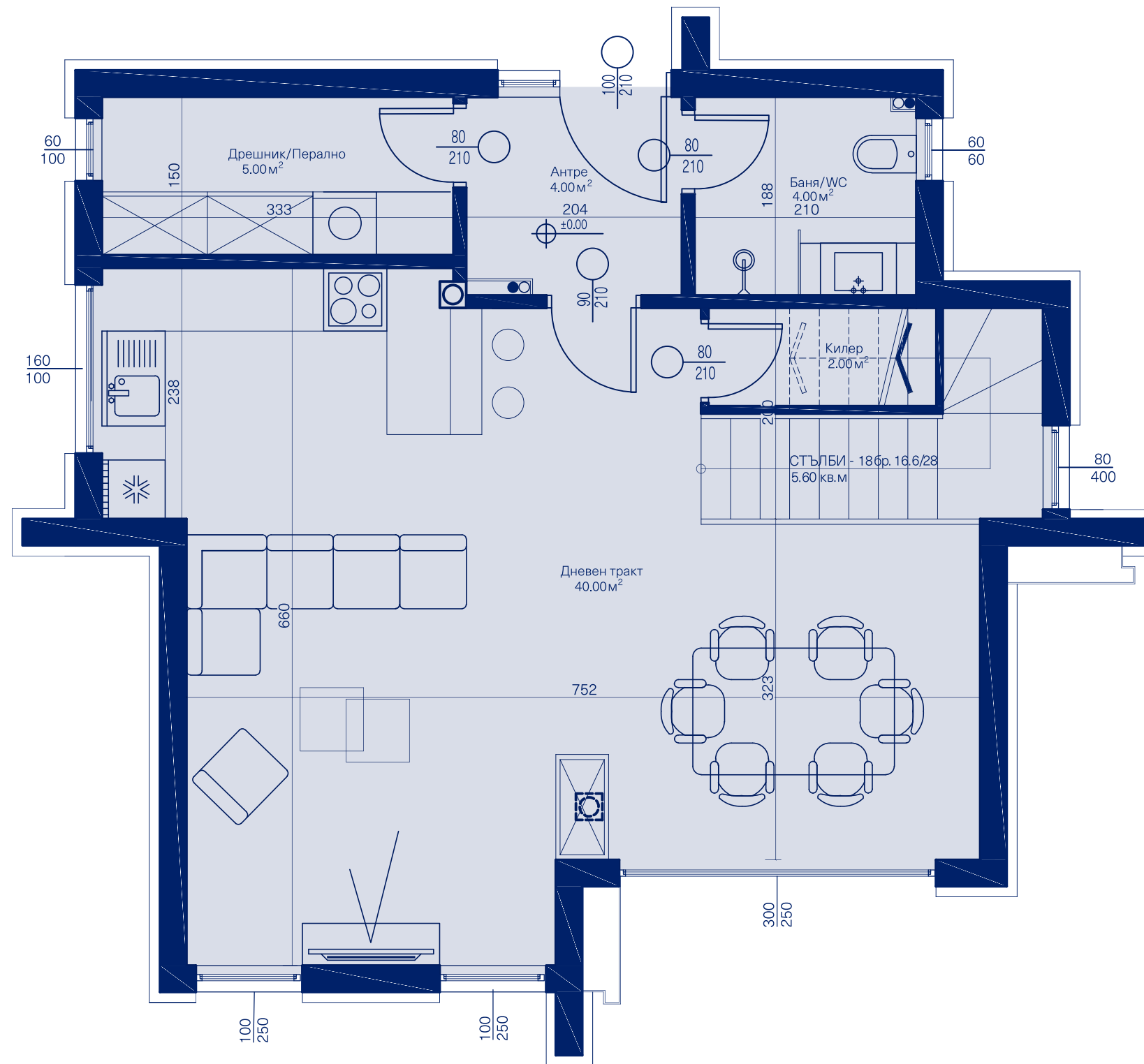
1 ОТ КЪЩИТЕ Е С БАСЕЙН



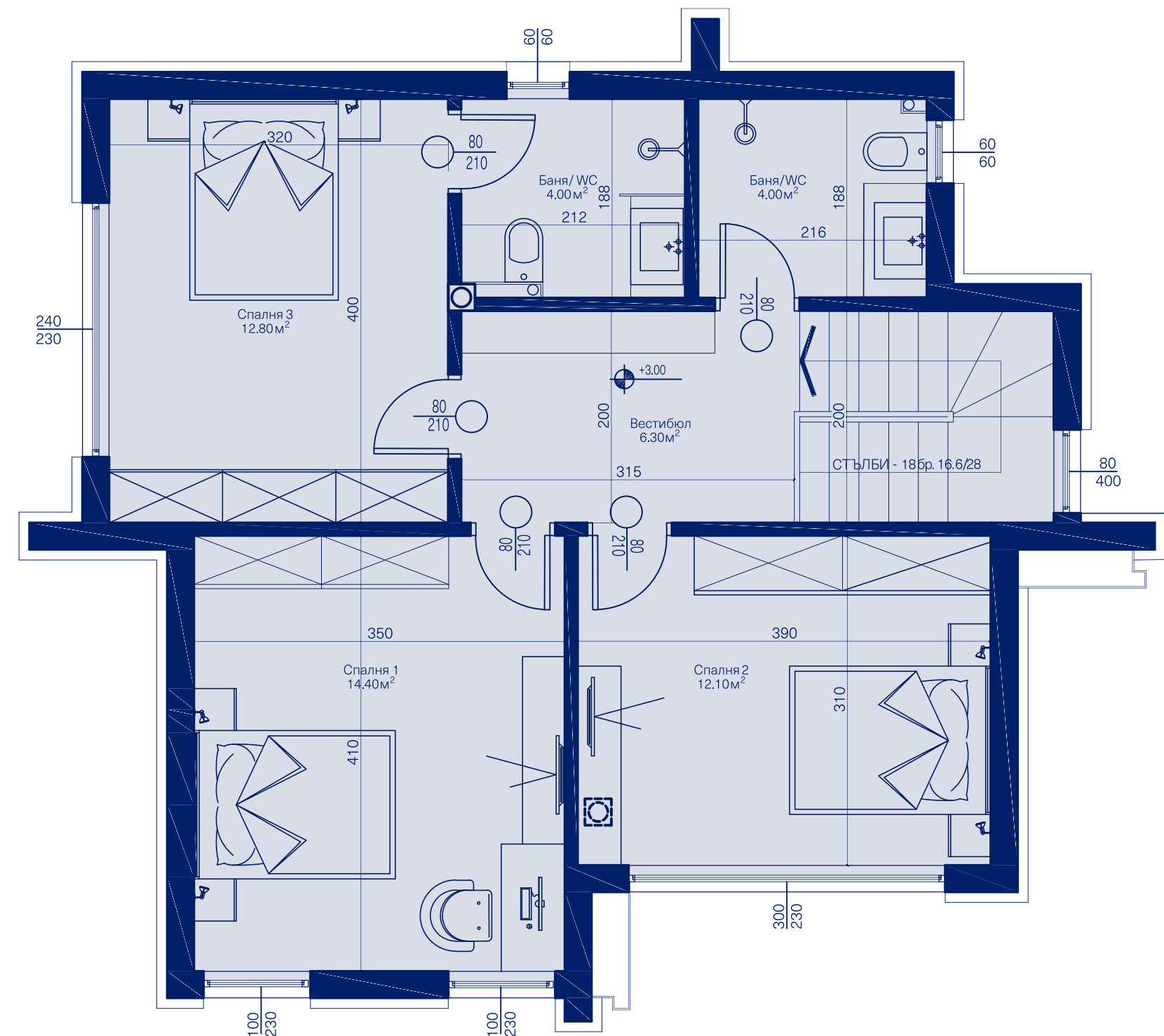
КЪЩА - 160.00 м²



ПЪРВИ ЕТАЖ 75.00 м²



ВТОРИ ЕТАЖ 75.00 м²



Височина първи етаж: **3 м** | Височина втори етаж: **2.80 м**

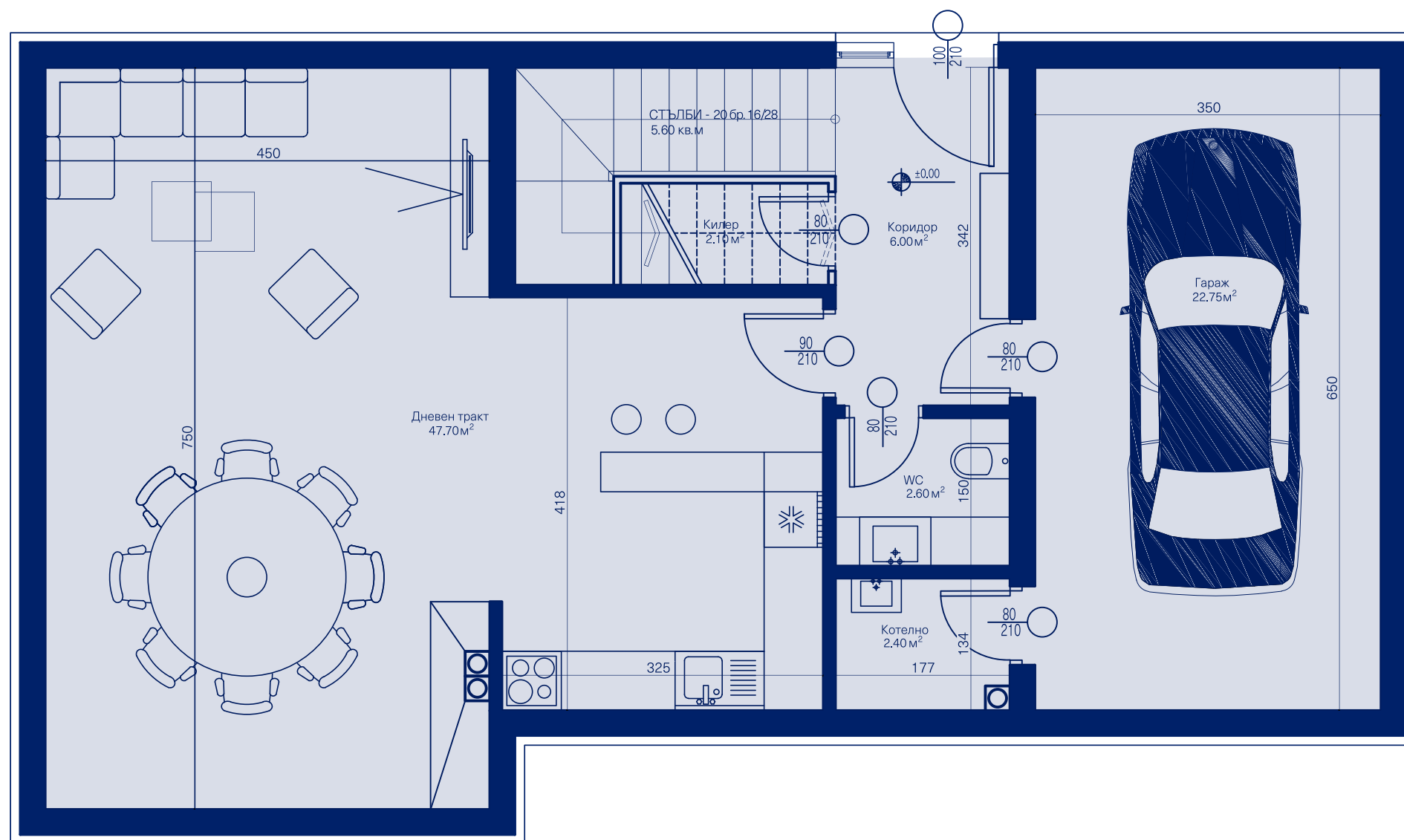
3 ОТ КЪЩИТЕ СА С БАСЕЙН



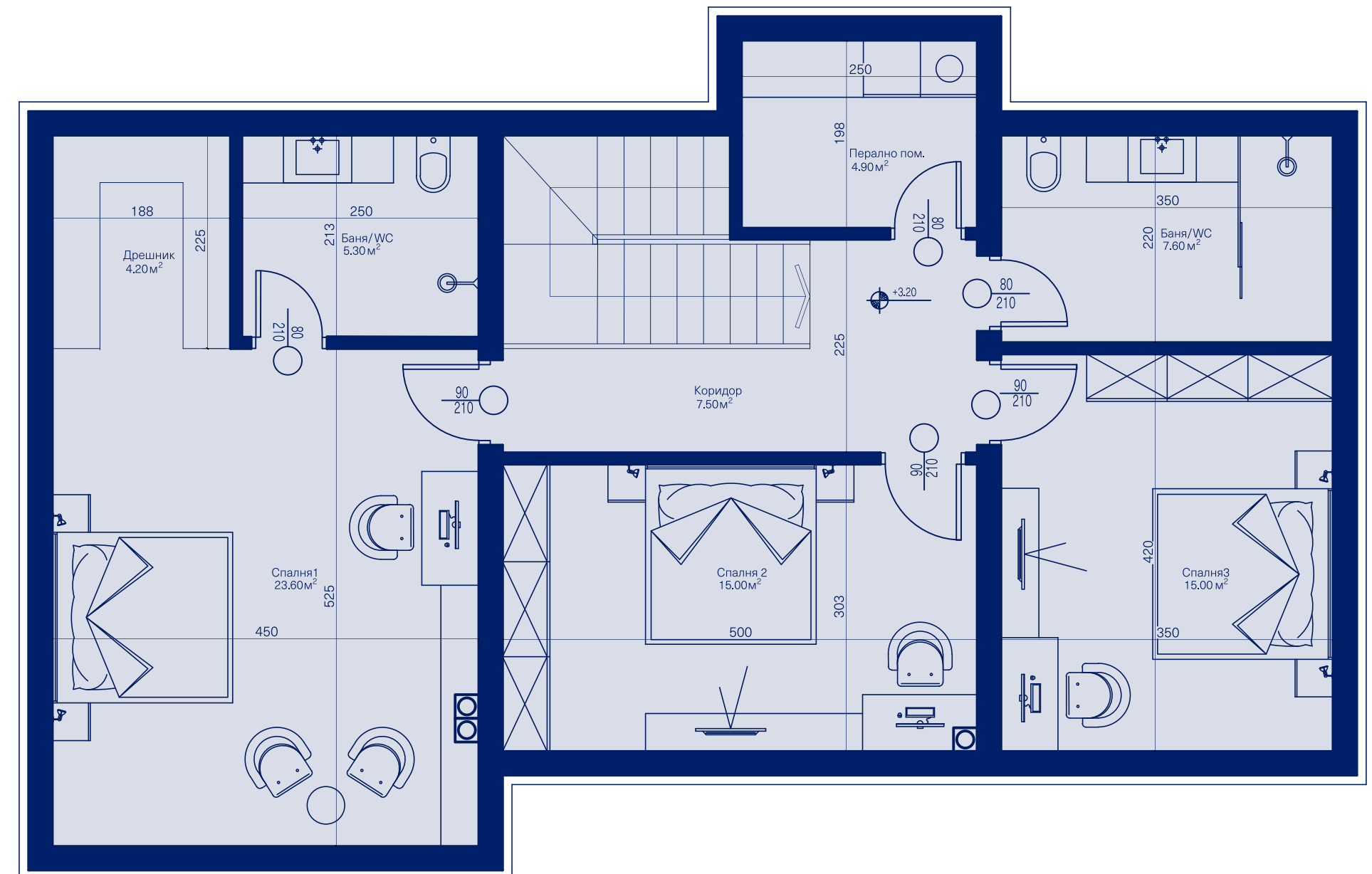
КЪЩА - 240.00 м²



ПЪРВИ ЕТАЖ 107.40 м²



ВТОРИ ЕТАЖ 110.60 м²



Височина първи етаж: **3 м** | Височина втори етаж: **2.80 м**

ВСЯКА ОТ КЪЩИТЕ Е С ПАРТЕРЕН ГАРАЖ



МАТЕРИАЛИ

СТЕПЕН НА ЗАВЪРШВАНЕ (ПО БДС):

1. Вид на строителството: монолитно, стени тухлени;
2. Помещения на обектите: под – циментова замазка, стени и таван – машинна мазилка;
3. Дограма – фасадна – PVC два цвята: графит отвън и бяла отвътре, монтирана;
4. Бани, тоалетни и коридори: под – циментова замазка, стени – машинна мазилка, ВиК до тапа;
5. Пълна завършеност на инсталациите: ел. инсталация, за домофон и за звънчева инсталация, електрически табла.
6. Тераси – на циментова замазка, с поставена подова настилка теракот или гранитогрес.

7. Общите части: завършени съгласно одобрения архитектурен проект, входни пространства, прилежащи тротоари, стълбища, площадки – завършени и оформени съгласно одобрения архитектурен проект;
8. Външни връзки – изградени и приети по съответния ред и въведени в експлоатация външни връзки към градската инженерна инфраструктура (водопровод, канализация, електрозахранване).

Допълнителни екстри:

- 24 часа жива охрана
- Поддръжка на зелените площи и общите части

